

MATERIAŁY BUDOWLANE



AUSTROTHERM
Materiały termoizolacyjne

Styropian elewacyjny i podłogowy renomowanej firmy AUSTROTHERM

☎ 512 512 779
Os. Kol. Trębaczów 199

Nowe mieszkania w Łęcznej teraz taniej!

Sprawdź na str. 6

Łęczyński przegląd

Nr 8 (9) - 30.08. - 30.09.2025 Nakład: 10 tys. egz. www.e-pojezierze.pl

OLNED

PRZEGLĄDY REJESTRACYJNE
WSZYSTKIE TYPY I MARKI POJAZDÓW

Łęczna
ul. Krasnystawska 54 (baza PGKiM)

tel. 518 518 315
Pon-Pt: 7-19, Sobota: 7-14


Protest paliwowy w Łęcznej

Organizatorzy: płacimy więcej, bo tu są górnicy

25 sierpnia w Łęcznej rozpoczął się zapowiadany protest przeciwko wysokim cenom paliw. Akcja miała zwrócić uwagę na fakt, że, zdaniem organizatorów, kierowcy w Łęcznej od lat płacą więcej niż mieszkańcy innych miast regionu. Jako powód podawano m.in. wyższe zarobki pracowników pobliskiej kopalni Bogdanka, co ma skłaniać właścicieli stacji do utrzymywania wyższych cen.

Redakcja naszej gazety objechała wszystkie cztery stacje paliw w Łęcznej w dniu rozpoczęcia akcji, 25 sierpnia. Ceny paliw były już niższe niż kilka dni wcześniej:

CENY PALIW W DNIU 25 SIERPNI 2025 R. W ŁĘCZNEJ

	ON	PB95	LPG
	5,99	5,79	2,69
	5,99	5,79	2,69
	5,99	5,79	2,59
Stacja Mobil	5,83	5,68	2,65

Średnio olej napędowy kosztował ok. 5,95 zł, benzyna Pb95 – 5,76 zł, a LPG – 2,66 zł. Najtańsze tankowanie było możliwe na stacji Mobil przy ul. Krasnystawskiej.

Jak wyglądał protest?

Choć akcja oficjalnie się rozpoczęła, trudno jednoznacznie ocenić jej efekty. W chwili, gdy sprawdzaliśmy sytuację, ruch na stacjach odbywał się normalnie. Nie można jednak wykluczyć, że sam protest miał wpływ na mniejszą liczbę tankujących w innych godzinach dnia.

Organizatorzy podkreślają, że głównym celem jest nagłośnienie problemu wyższych cen w Łęcznej. **dok. na str. 2**

SKUP SPRZEDAŻ

• METALI KOLOROWYCH
• ŻELU STALOWEGO

Atrakcyjne ceny
Odbiór własnym transportem



Łęczna, ul. Lubelska 13
Świdnik ul. Dworcowa 3A
tel. kom. 501 384 868

SKUP ŻELU, STALI I METALI KOLOROWYCH

pon-pt: 8-16

SKUP ŻELU

najlepsze ceny w regionie
elektroniczna waga



Łęczna, ul. Cegielińska 41, tel. 604 854 994

Przedszkole na Bobrownikach służy już dzieciom

W sąsiedztwie szkoły podstawowej nr 4 na Bobrownikach powstało piękne i nowoczesne przedszkole. Podpiwniczony, jednokondygnacyjny budynek posiada pełne zaplecze kuchenne. Przedszkole posłuży 125 dzieciom w wieku od 3 do 5 lat.

Na nowe publiczne i pięcioddziałowe przedszkole mieszkańcy Łęcznej czekali 40 lat. Budowa była zapowiadana już w 2023 roku - wówczas miasto pozyskało znaczną dotację z Rządu-



wego Funduszu Polski Ład. Prace ruszyły w połowie 2024 roku i w krótkim czasie nabrały wyraźnego tempa, przy wsparciu lokalnego samorządu i zaangażowaniu wykonawców – konsorcjum firm Dom-Expert Sp. z o.o. oraz eDom KS- BUD Sp. z o.o.

Inwestycja pochłonęła około 12,8 mln zł, z czego aż 10,2 mln zł pochodziło z dofinansowania w ramach Rządowego Funduszu Polski Ład – Programu Inwestycji Strategicznych.

Oddanie do użytku nowego przedszkola na Bobrownikach to inwestycja, która ma ogromne znaczenie nie tylko dla najmłodszych mieszkańców, ale także dla całej naszej społeczności – komentuje budowę Leszek Włodarski Burmistrz Łęcznej. - Oświata i rozwój dzieci to fundament przyszłości Łęcznej. Chcemy, by każde dziecko miało zapewnione dobre warunki do nauki, zabawy i rozwoju, a rodzice poczucie, że ich pociechy są w najlepszych rękach. To pierwszy krok w kierunku dalszego wzmocnienia infrastruktury edukacyjnej w naszym mieście. **dok. na str. 6**

XV edycja Międzynarodowego Festiwalu „Śladami Singera”!

W połowie lipca Łęczna była jednym z przystanków niezwykłej, artystycznej wędrówki, której pomysłodawcą i organizatorem jest Ośrodek „Brama Grodzka – Teatr NN” z Lublina.

Wydarzenia festiwalowe inspirowane są twórczością Icchaka Baszewisa Singera – laureata Literackiej Nagrody Nobla – oraz bogatą, lokalną historią miejsc takich jak nasze miasto.



W Łęcznej najpierw wspólnie obejrzano film „Mordechaj Gebirtig, czyli bądź zdrow mój Krakowie”, który przeniósł zebranych w świat żydowskiej poezji i pamięci, a wieczorem na Placu Kościuszki odbyło się widowiskowe zakończenie dnia „Przyjaciele Sztukmistrza 2025” – spektakl uliczny z ogniem, powietrznymi akrobacjami i magią teatru. Artyści z różnych zakątków świata stworzyli niezapomniany wieczór!

Synagoga w Łęcznej zmieni się w bibliotekę i centrum wystaw

W Łęcznej szykuje się duża inwestycja, która odmieni oblicze zabytkowych synagog. Obiekty zlokalizowane na Starym Mieście przejdą gruntowną rewitalizację i zyskają nowe funkcje społeczne oraz kulturalne.



Największa z nich, tzw. Duża Synagoga, która od lat pozostaje nieużytkowana, zostanie odrestaurowana i zaadaptowana na Centrum Dialogu Międzykulturowego. W jej murach znajdzie się m.in. biblioteka z nowoczesnym księgozbiorem, przestrzeń wystawiennicza, sale edukacyjne i miejsce do organizacji wydarzeń artystycznych. **dok. na str. 2**

W tym wydaniu gazety **przegląd Łęczyński** znajdziesz nową ofertę firmy **Gutek** a w niej m.in.:



14,99 (z 2 sztukami świec zapachowych)

19,99 (z 2 sztukami szamponu)

49,99 (z 2 sztukami płynu do prania)

AirWick Freshmatic wkład
Przy zakupie 2 sztuk świec zapachowych **GRATIS!**

Woolite płyn do prania 4,5 l / 75 prań

Head&Shoulders szampon przeciwłupieżowy 400 ml, 2w1 - 330 ml

Centrum Psychoterapii w Łęcznej

centrum PSYCHOTERAPII

OFERUJEMY

- ▶ psychoterapia indywidualna
- ▶ psychoterapia par
- ▶ terapia rodzin
- ▶ terapia dzieci
- ▶ terapia młodzieży
- ▶ wsparcie psychoonkologiczne
- ▶ terapia uzależnień
- ▶ badania psychologiczne

SPECJALIŚCI

- psychoterapeuta
- pedagog
- psycholog
- terapeuta uzależnień

Centrum Psychoterapii w Łęcznej to miejsce, gdzie z troską i profesjonalizmem wspieramy naszych klientów w osiągnięciu zdrowia psychicznego, równowagi emocjonalnej, lepszego zrozumienia siebie oraz swoich relacji. Wykwalifikowana kadra psychoterapeutów ma szerokie doświadczenie. W pracy łączymy podejście psychodynamiczne, systemowe, integracyjne.

Centrum Psychoterapii
ul. Szkolna 4 \ 21-010 Łęczna
☎ 81 44 33 600 ☎ 782 578 222
centrumpsychotherapii.lecza@gmail.com
www.centrumpsychotherapii.lecza.pl

Centrum Psychoterapii

Zapraszamy od poniedziałku do piątku w godz. 9-20

Nowe boisko Górnika Łęczna Co się dzieje z placem fontann?

Władze Górnika Łęczna wraz z miastem Łęczna pochwalili się nowym boiskiem piłkarskim dla młodzieży i zawodników.

Odbyło się uroczyste podpisanie umowy pomiędzy Gminą Łęczna, a Stowarzyszeniem GKS „Górnik” Łęczna na przekazanie dotacji w wysokości 350 000 zł.



Celem przedsięwzięcia jest stworzenie jeszcze lepszych warunków do uprawiania sportu zarówno dla zawodników Akademii Górnika Łęczna, jak i młodych sportowców z całej Polski, którzy trenują w klubie. Nowa infrastruktura posłuży także mieszkańcom Łęcznej i okolic, m.in. podczas zajęć otwartych i wydarzeń sportowych.

GK

Plac, który przez lata cieszył oko mieszkańców i w upalne dni przyciągał szczególnie dzieci, w tym roku był tylko... placem. Fontanny nie zostały uruchomione.

W ostatnich latach system działał coraz słabiej – raz było to zbyt niskie ciśnienie, innym razem niedziałające dysze, a część mniejszych fontann w ogóle nie była włączana. W tym sezonie instalacja, uruchomiona po raz pierwszy w 2013 roku, całkowicie odmówiła posłuszeństwa.



Koszty naprawy są ogromne – według naszych ustaleń mogą sięgać nawet ponad 600 tysięcy złotych. Z tego powodu wymiana pomp i całej infrastruktury została odłożona w czasie.

BB

Synagoga w Łęcznej zmieni się w bibliotekę i centrum wystaw

dok. ze str. 1 we sale wystawowe, a wokół

W zabytkowych wnętrzach planowane są zarówno koncerty i spektakle, jak i warsztaty czy spotkania mieszkańców. Część pomieszczeń zostanie

kompleksu ma powstać ogród sensoryczny dostosowany do potrzeb osób z niepełnosprawnościami. Będzie to miejsce zarówno rekreacyjne, jak i te-



przeznaczona na ekspozycje poświęcone historii i prezentację zbiorów Izby Regionalnej.

Zmiany obejmą także Małą Synagogę, w której obecnie działa biblioteka. Budynek zostanie przebudowany i wyposażony w nowoczesną infrastrukturę, w tym salę komputerową i konferencyjną. Dzięki temu powstanie przestrzeń otwarta i dostępna dla lokalnych organizacji, uczniów, seniorów i wszystkich, którzy chcą aktywnie uczestniczyć w życiu kulturalnym miasta.

W piwnicach Dużej Synagogi zaplanowano dodatko-

rapeutyczne, sprzyjające integracji mieszkańców.

Przedsięwzięcie zostało ocenione najlepiej w konkursie projektów rewitalizacyjnych i otrzymało wielomilionowe dofinansowanie. Prace budowlane mają rozpocząć się w najbliższym czasie, a ich zakończenie przewidziano na 2028 rok.

Dzięki inwestycji zabytkowe synagogi zyskują nowe życie – z jednej strony zachowując pamięć o bogatej historii miasta, z drugiej zaś odpowiadając na współczesne potrzeby mieszkańców.

Grzegorz Kuczyński

Protest paliwowy w Łęcznej

Organizatorzy: płacimy więcej, bo tu są górnicy

dok. ze str. 1

- „Od lat płacimy więcej niż w Lublinie czy Chełmie. To niesprawiedliwe wobec mieszkańców, którzy i tak muszą tankować” - mówią.

Czy akcja przyniesie efekty?

Niezależnie od przebiegu protestu, faktem jest, że ceny paliw w Łęcznej spadły jeszcze przed jego rozpoczęciem. Trudno jednoznacznie rozstrzygnąć, czy było to wynikiem presji ze strony kierowców, czy zmian na rynku paliw, jednak dla mieszkańców liczy się jedno - tankowanie w pierwszym dniu protestu było wyraźnie tańsze niż jeszcze kilka dni wcześniej.

Grzegorz Kuczyński



SGL Specjalistyczne Gabinety Lekarskie Sp. J. Kusy i Wspólnicy
ul. Górnicza 3, 21-010 Łęczna
www.sgl.lublin.pl

- **Medycyna rodzinna**
Łatwy dostęp do lekarza rodzinnego i lekarza pedyatri.
- **Stomatologia** również w soboty na NFZ i prywatnie
- **Opieka specjalistyczna** Realizujemy świadczenia w ramach NFZ
Ginekologia, Okulistyka, Gastrologia, Chirurgia, Kardiologia, Preluksacja, Dermatologia, Urologia, Hematologia, Laryngologia, Endokrynologia, Diabetologia
- **Opieka psychiatryczna, psychologiczna, terapia uzależnień**
- **Diagnostyka medyczna - USG, EKG, holter, KTG, badania słuchu**
- **Rehabilitacja i masaże** Jesteśmy partnerem medycznym
- **Fizykoterapia** laser, ultradźwięki, prądy, pole magnetyczne LUXMED

Rejestracja: **81 752 07 41** od poniedziałku do piątku w godz. 8.00 - 18.00

8 lat grupy Łęczna Biega

Osiem lat temu grupa niezorganizowanych i rozproszonych pasjonatów biegania zaczęła korzystać ze wspólnego szyldu „Łęczna Biega”



Wspólne treningi zamieniły się we wspólną pasję, uczestnictwo w zawodach, a ostatnio także organizację biegów dla starszych i młodszych. Niedawno grupa skończyła 8 lat i z tej okazji zorganizowano urodzinowe spotkanie.

BB

Jubiler od 1997
Rafał Błażejczyk

G
R
A
W
E
R

SKUP ♦ SPRZEDAŻ ♦ USŁUGI

NAPRAWA
OKULARÓW

f jubiler.leczna

Tel: 667 395 110

ul. Braci Wójcickich 17, Łęczna





- ☑ Wczasy
- ☑ Last Minute
- ☑ Wycieczki
- ☑ Egzotyka
- ☑ Hotele
- ☑ Ubezpieczenia
- ☑ Bilety lotnicze

Salon Sprzedaży Milejów

+48 570 774 424

e.dyczewska@urlop.pl

ul. 3 Maja 1, 21-020 Milejów

AUTOKLUCZ

SERWIS KLUCZY SAMOCHODOWYCH

- ☞ Dorabianie kluczy samochodowych
- ☞ Kodowanie pilotów samochodowych, garażowych
- ☞ Programowanie pilotów transponderów, immobilizerów
- ☞ Naprawa pilotów, wkładek, zamków, stacyjek
- ☞ Wymiana baterii, obudowy kluczy
- ☞ Wszystkie klucze zgubione

GODZINY OTWARCIA
Poniedziałek - Piątek
9.00 - 16.00
tel. 575 251 497, Łęczna, ul. Chełmska 61





WSCHODNI BANK SPÓŁDZIELCZY W CHELMIE



NOWY ODDZIAŁ

ŁĘCZNA

Al. Jana Pawła II 84
21-010 Łęczna

www.wbschelm.pl

ZAŁOŻYSZ LOKATĘ

na 9 m-cy z oprocentowaniem 4,8% w skali roku

WEŹMIESZ KREDYT

ze stałym oprocentowaniem 7,9% w skali roku (RRSO 10,46%)

OPŁACISZ SVOJE RACHUNKI

już **od 1 zł**



Zapraszamy do kontaktu!
+48 82-569-90-34



www.wbschelm.pl
monika.chazan@wbschelm.pl

Rzeczywista Roczna Stopa Oprocentowania (RRSO) na podstawie reprezentatywnego przykładu wynosi 10,46 % dla kredytu gotówkowego z okresem kredytowania 24 miesiące. Przykład reprezentatywny uwzględnia założenie lub posiadanie przez Klienta czynnego rachunku rozliczeniowo - oszczędnościowego. Całkowita kwota kredytu (bez kredytowanych kosztów): 20 000,00 zł, całkowity koszt kredytu 2 106,74 zł, w tym: prowizja 0% kwoty kredytu: 0,00 zł, odsetki: 1 690,74 zł, koszt zabezpieczenia kredytu fundusz gwarancyjny 1,0 % kwoty kredytu - 200,00 zł, koszt prowadzenia rachunku przez cały okres kredytowania 216,00 zł (9 zł x 24 m-cy). Oprocentowanie stałe 7,9 % w stosunku rocznym. Spłata w 24 miesięcznych równych ratach kapitałowo - odsetkowych, 23 raty po 903,78 zł ostatnia rata w kwocie 903,80 zł. Całkowita kwota do zapłaty: 22 106,74 zł.



Z życia gminy Przegląd Cycowa

ŚWIĘTO GMINY CYCÓW I OBCHODY 105. ROCZNICY BITWY POLSKO-BOLSZEWICKIEJ

10 SIERPNIA 2025



W niedzielę, 10 sierpnia 2025 roku, mieszkańcy Gminy Cyców wspólnie uczcili Święto Gminy, połączone z obchodami 105. rocznicy Bitwy Polsko-Bolszewickiej – wydarzenia niezwykle ważnego dla historii lokalnej i narodowej. Uroczystości rozpoczęły się od złożenia kwiatów na cmentarzu wojennym w Cycowie oraz uroczystej Mszy Świętej z udziałem delegacji, pocztów sztandarowych,



przedstawicieli instytucji, organizacji społecznych i służb mundurowych. Następnie odbył się apel poległych z salwą honorową i oprawą muzyczną orkiestry dętej. Po części patriotycznej uczestnicy przemaszewali na plac za Urzędem Gminy, gdzie rozpoczęła się część oficjalna i kulturalna wydarzenia. Na scenie zaprezentowali się lokalni artyści i młodzież, a teren wokół wypełniły stoiska Kół Gospodyń Wiejskich, rękodzielników oraz wystawców. Dla najmłodszych przygotowano atrakcje w postaci dmuchańców i zjeżdżalni. Wspólne świętowanie umilał zespół LolekOrkiestra, a gwiazdą wieczoru był zespół Bayera, który porwał publiczność do zabawy. Dzień zakończyła dyskoteka pod chmurką z zespołem Master Fox. Wydarzenie połączyło elementy patriotyczne, artystyczne i integracyjne, tworząc wyjątkową atmosferę wspólnoty i radości.

ZAWODY WĘDKARSKIE DLA DZIECI O PUCHAR WÓJT GMINY CYCÓW

9 SIERPNIA 2025



W związku z obchodami Święta Gminy Cyców, w dniu 9 sierpnia na terenie przyległym do jeziora Głębokie odbyły się 1. Zawody Wędkarskie dla Dzieci o Puchar Wójt Gminy Cyców. W wydarzeniu wzięło udział 29 młodych uczestników, którzy na początku wylosowali swoje stanowiska wędkarskie, a następnie przystąpili do rywalizacji. Zawody zakończyły się wręczeniem nagród i upominków, a zwycięzcy otrzymali pamiątkowe Puchary Wójta. Na zakończenie zawodów odbył się poczęstunek dla uczestników i opiekunów w formie grilla.

ZAWODY STRZELECKIE O PUCHAR WÓJT GMINY CYCÓW

9 SIERPNIA 2025

9 sierpnia 2025 roku na strzelnicy LOK w Wólce Cycowskiej odbyły się zawody strzeleckie zorganizowane w ramach obchodów Święta Gminy Cyców oraz 105. rocznicy bitwy pod Cychowem. Uczestnicy rywalizowali w różnych kategoriach wiekowych, mierząc się w konkurencjach z broni. Wydarzenie przyciągnęło

zarówno doświadczonych strzelców, jak i amatorów. Najlepsi zawodnicy zostali nagrodzeni pucharami Wójta i nagrodami. Zawody



przebiegły w sportowej atmosferze, łącząc tradycję, patriotyzm i wspólnotę lokalną.

BIESIADA SENIORALNA – POWITANIE LATA W GMINIE CYCÓW

19 LIPCA 2025

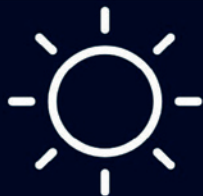
19 lipca 2025 r. na targowisku „Mój Rynek” w Cycowie odbyła się wyjątkowa Biesiada Senioralna, która zgromadziła wielu mieszkańców Gminy Cyców. Wydarzenie oficjalnie otworzyła: Pani Wójt Marta Kociuba. Głos zabrała również: Przewodnicząca Rady



Gminy – Sylwia Deleka-Prokopiuk. Imprezę z humorem i energią poprowadzili: Radna Jolanta Stopa wraz z mężem Dariuszem Stopą. Nie zabrakło świetnej zabawy i konkursów: Wybór najładniejszego kapelusza, Rzut gumofilcem, Najlepszy strój biesiadny, Wybór Miss i Mistera Biesiady. Uczestnicy wykazali się ogromną pomysłowością i poczuciem humoru. Zwycięzcy otrzymali nagrody i dyplomy, które osobiście wręczyła Pani Wójt. Na gości czekało ognisko i pyszne potrawy przygotowane przez niezastąpione Koła Gospodyń Wiejskich. Wieczór zakończył się wspólną, radosną biesiadną potańcówką.

Przygotowała: Monika Potrapeluk

LETNIA



OFERTA

DOM Z GARAŻEM



Instalacja klimatyzacji*



GRATIS!



OSIEDLE PODZAMCZE
Twoje miejsce

* Oferta przy zakupie bezpośrednio od dewelopera.



574 968 076



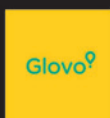
osiedlepodzamcze.com

I ♥ FRANCO



DOM HANDLOWY **DZIK** 
Łęczna, ul. Piłsudskiego 14
pt. - sob.: 11:00 – 23:00
niedz. - czw.: 11.00 - 22.00
www.franco-ristorante.pl

Dowóz do 10 km od lokalu GRATIS
tel. 725 577 878



ZAPRASZAMY DO NAJWIĘKSZEGO LOKALU W ŁĘCZNEJ



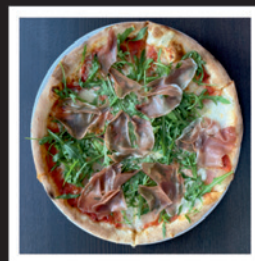
PANUZZO



SKRZYDEŁKA W POWIDŁACH



SAŁATKA BURATTA



PIZZA PREMIUM



QUATRO CARNI



DANIA DLA MALUCHA

SUPER OFERTA



ZAMÓW DWIE DUŻE PIZZE,



A 2 SOSY I PEPSI TWIST 0,85L DOSTANIESZ GRATIS



NASI PARTNERZY



Prosimy o informowanie przed złożeniem zamówienia o posiadanych zniżkach i kartach rabatowych.

Promocje nie łączą się.

Sprzedaż jest realizowana zgodnie z obowiązującym regulaminem.

Lista alergenów została sporządzona na podstawie kart produktowych przekazanych przez producentów.

Szczegółowe informacje o składnikach alergenowych zawartych w produktach powodujących reakcję nietolerancji dostępne są w lokalu.

Dożynki Powiatu Łęczyńskiego 2025 Święto Plonów przyciągnęło tłumy

Zawieprzycze, W minioną niedzielę, 24 sierpnia 2025 r., w Zespole Pałacowo-Parkowym w Zawieprzycach, odbyły

promujące region. Oto tegoroczni laureaci:

Kategoria Produkt: Makaron domowy firmy POL-MAK S.A. z Ludwina Kolonia. To rodzinna firma z tradycjami, której makarony znane są w kraju i za granicą.

Kategoria Wyrób: Trawa rolowana firmy ROLTRAW MAREK TATARCZAK z Ludwikowa. Firma jest liderem w produkcji trawy rolowanej we wschodniej i centralnej Polsce.

Kategoria Usługa: Ośrodek wypoczynkowy "Marynka" z Wólki Cycowskiej. To miejsce z ponad 25-letnią tradycją, oferujące noclegi, smaczną kuchnię i rekreację.

Najpiękniejsze wieńce dożynkowe nagrodzone

Jednym z najważniejszych

punktów programu był Powiatowy Konkurs Wieńców Dożynkowych. Komisja konkursowa, w składzie Przewodnicząca Violetta Dryło, adiunkt muzealny w Muzeum Wsi Lubelskiej oraz Członkowie Wioletta Wachewicz, Skarbnik Powiatu Łęczyńskiego i Monika Bogusz, Dyrektor Powiatowej Biblioteki

Publicznej w Łęcznej, oceniła 20 wieńców, przyznając nagrody w dwóch kategoriach. Poniżej przedstawiamy pełną listę laureatów:

Kat. Wieniec tradycyjny:

- I miejsce: Stowarzyszenie Koła Gospodyń Wiejskich w Stoczku
 - II miejsce: Koło Gospodyń Wiejskich "Dratów Kolonia"
 - III miejsce: Koło Gospodyń Wiejskich Ostrówek Kolonia
- Kat. Wieniec współczesny:**
- I miejsce: Koło Gospodyń Wiejskich w Brzezinach

- II miejsce: Koło Gospodyń Wiejskich Łuszczów Kolonia
- III miejsce: Młodzieżowa Grupa Wieńcowa Stoczko-wianie

Zwieńczenie święta plonów

Uroczystości rozpoczęły się od zbiórki i przemarszu korowodu dożynkowego. Następnie odprawiono Mszę Świętą w intencji rolników. Po nabożeństwie oficjalnie otwarto dożynki, a kluczowym momentem był tradycyjny obrzęd dzielenia chlebem. Całość uświetniły występy artystyczne, w tym Orkiestry Górniczej LW Bogdanka, oraz stoiska wystawiennicze, na których Koła Gospodyń Wiejskich i lokalni wytwórcy prezentowali regionalne produkty.

Wieczorem na scenie zapanaowała gorąca atmosfera. Publiczność rozgrzewały występy lokalnych artystów oraz



zespołów, m.in. Kapeli Retro Swing, Zespołu „Na Każdą Nutę”, Michała Sołtana i Macieja Smolińskiego. Kulminacją muzycznego święta był koncert gwiazdy wieczoru – Skolima, który porwał publiczność do wspólnej zabawy.

Przedszkole na Bobrownikach służy już dzieciom

dok. ze str. 1

Nowe przedszkole oficjalnie weszło w życie z początkiem dyżuru wakacyjnego - 18 sierpnia 2025 roku. To symboliczne otwarcie, jeszcze przed pełnym startem roku szkolnego pokazuje, że lokalne władze dbają o szybkie zapewnienie opieki nad dziećmi, także w sezonie letnim.

W przedszkolu poza nowoczesnymi salami i szatniami jest także przestrzeń sensoryczna, sala do gimnastyki korekcyjnej, a także gabinety logopedy, psychologa czy wielofunkcyjne miejsce spotkań i wydarzeń, sala teatralna!

To budynek gotowy do przyszłego rozwoju - fundamenty i konstrukcja zostały zaprojektowane z myślą o możliwej rozbudowie w przyszłości o dodatkowe piętro.



Warto zaznaczyć, że przy przedszkolu powstała jednokierunkowa droga dla aut, oraz nowy chodnik, tak aby piesi nadal mogli korzystać w dotychczasowego przejścia.



Koszt inwestycji wyniósł 12,8 mln zł, z czego 10,2 mln zł stanowi dofinansowanie pozyskane przez Gminę Łęczna z Rządowego Funduszu Polski Ład: Programu Inwestycji Strategicznych.

Grzegorz Kuczyński

NOWE MIESZKANIA W ŁĘCZNEJ PRZY UL. WIERZBOWEJ



Zadzwoń i umów się na wizytę w Biurze Sprzedaży!

Teraz masz **7 dni** na bezpłatną rezerwację wybranego mieszkania i decyzję o zakupie!

Możesz kupić mieszkanie na kredyt lub w atrakcyjnej promocji!

Wpłacasz teraz **30%** ceny, a **70%** zapłacisz dopiero **PRZY ODBIORZE MIESZKANIA!**

BIURO SPRZEDAŻY MIESZKAŃ

☎ **579 167 126**

☎ **507 652 297**

U nas nie płacisz podatku PCC i nie płacisz prowizji!

WYPOŻYCZALNIA PRZYCZEPEK

ul. Wojska Polskiego 3
ŁĘCZNA (PARKING)
tel. 605 231 439

USŁUGI KOPARKO-ŁADOWARKĄ



tel. 607 391 121

IMEDI akademia zdrowia

BORELIOZA MNIEJ GROŻNA

BIOREZONANS DIAGNOSTYKA

WRT, SGD, BRT-A, VOLL
TERAPIA

- Normobaria
- Hiperbaria

- pasożyty, wirusy, bakterie
- terapia antynikotynowa

Nowogród 5 B
21-010 Łęczna
☎ 509 483 065

Z Wieprza wyłowiono ciało

Do dramatycznego odkrycia doszło w poniedziałek, 18 sierpnia, nad rzeką Wieprz w Jaszczowie (gmina Milejów). Około godziny 7:00 przypadkowi przechodnie zauważyli w wodzie ciało mężczyzny. Natychmiast wezwano służby ratunkowe.

Na miejsce skierowano strażaków z Państwowej Straży Pożarnej w Łęcznej oraz jednostki ochotnicze. Po przybyciu na miejsce podjęliśmy działania z wykorzystaniem konary znajdującej się w rzece. Zostało wyciągnięte na brzeg - relacjonował młodszy bry-

gadier Adam Ulatowski z PSP w Łęcznej.

Na miejscu pracowali także policjanci oraz prokurator, którzy nadzorowali czynności związane z zabezpieczeniem ciała i miejsca zdarzenia. Trwa ustalanie tożsamości mężczyzny oraz przyczyn jego śmierci.

To kolejna tragedia nad Wieprzem w ostatnich miesiącach. W marcu tego roku w Klarowie wędkarze odnaleźli zwłoki poszukiwanego 38-latkę z gminy Milejów. W tamtej sprawie śledczy wstępnie wykluzyli udział osób trzecich.

GK

AUTO GAZ

STAG Autoryzowany warsztat serwisowy JARMAN

DIAGNOSTYKA KOMPUTEROWA tel. 691 163 049

Łęczna, ul. Krasnystawska 54
czynne: poniedziałek - piątek: 8 - 17

10x0% **RATY** bez prowizji bez odsetek

Sportowe auta na placu Kościuszki. Łęczna pomaga w zakupie karetki dla dzieci

W niedzielę, 24 sierpnia, centrum Łęcznej zamieniło się w motoryzacyjne miasteczko pełne emocji i dobrej energii. Na placu Kościuszki pojawiły się luksusowe samochody, które na co dzień oglądamy jedynie w filmach czy grach komputerowych. Wszystko w ramach akcji charytatywnej Fundacji FUN and DRIVE Dzieciom.

Każdy chętny mógł zasiąść na fotelu pasażera jednego ze sportowych aut i odbyć niezapomnianą przejażdżkę. W zamian wystarczyło wrzucić datkę do puszki. Zebrane w ten sposób środki zostaną przeznaczone na doposażenie karetki, która już wkrótce trafi do szpitala w Łodzi i będzie służyła przede wszystkim najmłodszym pacjentom.



– Karetka jest gotowa w około 90 procentach. Potrzebne są jeszcze środki na specjalistyczny sprzęt medyczny. Dzięki takim wydarzeniom możemy szybciej zakończyć projekt i przekazać pojazd do użytku – podkreślają organizatorzy akcji.

To nie pierwsza taka inicjatywa fundacji. Do tej pory udało się zakupić i wyposażyć trzy nowoczesne karetki, które już wspierają lekarzy i ratowników. Kolejna, czwarta, będzie najszybsza i najbardziej zaawansowana technologicznie.

Akcje z udziałem sportowych samochodów odbywają się w wielu polskich miastach i cieszą się ogromnym zainteresowaniem mieszkańców. W Łęcznej wydarzenie trwało od godziny 10 do 20 i przyciągnęło tłumy pasjonatów motoryzacji oraz osób chcących wesprzeć szczytny cel.

Organizatorzy podkreślają, że połączenie emocji związanych z jazdą supersamochodami z chęcią niesienia pomocy dzieciom to najlepszy dowód, że luksus i dobroczynność mogą iść w parze.

GK

Studenci zaprojektowali nową część Łęcznej

Łęczna zyskała świeże spojrzenie na rozwój urbanistyczny. Studenci Politechniki Lubelskiej przygotowali koncepcję zagospodarowania nowej części miasta, w której najważniejsze miejsce zajmuje wygoda mieszkańców i troska o środowisko.

W swoich propozycjach młodzi projektanci postawili na zrównoważony układ komunikacyjny. Chodzi o rozwiązania, które pozwolą sprawnie poruszać się po dzielnicy, a jednocześnie ograniczą nadmierny ruch samochodowy. Kluczową rolę mają odgrywać piesi i rowerzyści – to właśnie aktywne formy przemieszczania się stanowią fundament planu.



Studenci zaproponowali także wielowarstwową infrastrukturę transportową. W praktyce oznacza to wyraźne oddzielenie ruchu pieszego, rowerowego i kołowego, co nie tylko poprawi bezpieczeństwo, ale i nada przestrzeni spójny charakter. Jak podkreślają autorzy projektu, taki układ stanie się „kręgosłupem funkcjonalnym i przestrzennym” nowej części Łęcznej.

Praca studentów to przykład, jak świeże pomysły i kreatywne spojrzenie młodych ludzi mogą przelożyć się na realne inspiracje dla miasta.

BB

Społeczna Inicjatywa Mieszkaniowa już w Łęcznej

Polski rynek mieszkaniowy od lat przyprawia o ból głowy. Rosnące ceny, wyśrubowane wymagania banków i niewystarczająca podaż sprawiają, że marzenie o własnym kącie staje się dla wielu osób nieosiągalne. Z pomocą przychodzi Społeczna Inicjatywa Mieszkaniowa (SIM), która staje się realną alternatywą dla drogich kredytów i lokali komercyjnych. Ten model budownictwa społecznego wkracza również do powiatu łęczyńskiego, dając szansę na godne warunki życia jego mieszkańcom.

Czym jest Społeczna Inicjatywa Mieszkaniowa?



SIM to odpowiedź na potrzeby osób, które mają stabilne dochody, ale z różnych przyczyn nie mogą sobie pozwolić na kredyt hipoteczny. To także szansa dla tych, którzy nie spełniają kryteriów do otrzymania mieszkania socjalnego lub komunalnego. Inicjatywa ta polega na budowie mieszkań na wynajem, które są wykończone w podwyższonym standardzie „pod klucz”, co oznacza, że lokator musi zadbać jedynie o meble.

Głównym celem SIM jest zapewnienie komfortowych i dostępnych cenowo mieszkań. Ważne jest, że nie są to lokale socjalne ani komunalne – te drugie zwykle mają niższy standard i są przeznaczone dla osób w najtrudniejszej sytuacji. Mieszkania SIM to zupełnie nowa jakość, nowoczesne budynki z ekologicznymi rozwiązaniami, takimi jak pompy ciepła czy instalacje fotowoltaiczne, które mają na celu obniżenie kosztów eksploatacji.

SIM Wschód: Inicjatywa, która buduje przyszłość

Za rozwój SIM w województwie lubelskim odpowiada spółka SIM Wschód sp. z o.o., utworzona przez 11 gmin we współpracy z Krajowym Zasobem Nieruchomości. To właśnie ona ma realizować inwestycje na tym terenie. Wśród miast i gmin, które przystąpiły do projektu, znajdują się m.in. Hrubieszów, Rudnik, Puławy, a także gmina Łęczna oraz Gorzków, Krzczonów, Turobin, Wólka, Wysokie i Żółkiewka.

Projekty są finansowane z różnych źródeł, w tym z preferencyjnych kredytów Banku Gospodarstwa Krajowego, a grunty pod budowę są przekazywane spółce nieodpłatnie przez samorządy. W przyszłości lokatorzy mieszkań SIM będą mieli również możliwość ich wykupu, co stanowi dodatkowy atut tej formy wsparcia.

Jak zostać najemcą? Prosta droga do mieszkania SIM

Proces ubiegania się o mieszkanie w ramach SIM Wschód jest jasny i przebiega w kilku krokach:

- **Zgłoszenie wniosku:** Wniosek o najem należy złożyć w odpowiedniej gminie niezwłocznie po ogłoszeniu naboru.
- **Weryfikacja i wybór:** Powołana w gminie komisja zajmuje się weryfikacją złożonych wniosków. Na tej podstawie wyłaniany są przyszli najemcy.
- **Partycypacja i umowa rezerwacyjna:** Po znalezieniu się na liście najemców kandydat zostaje zaproszony do podpisania umowy rezerwacyjnej. W tym momencie konieczne jest wpłacenie partycypacji, czyli części kosztów budowy. Jej maksymalna wysokość to 30% kosztów danego lokalu.
- **Przydział mieszkania:** Spółka SIM Wschód przydzieli konkretne lokale osobom wybranym przez gminę.
- **Umowa najmu i klucze:** Po zakończeniu budowy, uzyskaniu pozwolenia na użytkowanie i wpłaceniu kaucji, przyszły lokator podpisuje umowę najmu i otrzymuje klucze do swojego nowego mieszkania.

Warunkiem ubiegania się o mieszkanie jest brak prawa własności do innego lokalu mieszkalnego oraz posiadanie stabilnych dochodów, które pozwalają na opłacanie umiarkowanego czynszu. Zasady naboru ustalane są indywidualnie przez każdą gminę, z uwzględnieniem preferencji dla seniorów oraz rodzin z dziećmi.

Mieszkania SIM w Łęcznej i powiecie

W powiecie łęczyńskim jest planowana inwestycja w miejscowości Podzamcze. SIM Wschód planuje tam budowę czterech budynków wielorodzinnych z łącznie 80 mieszkaniami. Obecnie trwają prace nad koncepcją urbanistyczno-architektoniczną i dokumentacją projektową.

Co czeka przyszłych najemców?

- Nowe, wykończone mieszkanie.
 - W pełni wyposażona łazienka i kuchnia.
 - Balkon lub ogródek lokatorski na parterze.
 - Możliwość dopłaty do czynszu z rządowego programu.
 - Stabilna umowa najmu z perspektywą wykupu mieszkania.
- Zainteresowanych odsyłamy na stronę www.simwschod.pl, gdzie znajdziecie najświeższe wiadomości związane z inwestycjami SIM.

Nowy żłobek w Łęcznej otworzy drzwi dla najmłodszych

Już 1 września w Łęcznej działalność rozpocznie nowy, publiczny żłobek. Do placówki zapisało się już 75 dzieci, które od pierwszych dni września znajdą tu bezpieczne i przyjazne miejsce do zabawy, nauki oraz rozwoju.

Nowy żłobek został zaprojektowany z myślą o najmłodszych mieszkańcach miasta. Budynek jest nowoczesny, dwukondygnacyjny z windą, przestronny i w pełni dostosowany do potrzeb dzieci. Jasne, kolorowe sale, wyposażone w nowe meble i pomoce dydaktyczne, tworzą atmosferę sprzyjającą integracji i rozwojowi. Placówka dysponuje również własnym zapleczem kuchennym, co pozwoli na przygotowywanie świeżych i zdrowych posiłków na miejscu.



Rodzice mogą być spokojni o bezpieczeństwo swoich pociech - obiekt spełnia wszystkie wymogi nowoczesnych standardów, a jego otoczenie zostało zagospodarowane tak, by dzieci mogły korzystać z placu zabaw i spędzać czas na świeżym powietrzu.

Otwarcie żłobka to ważna inwestycja dla Łęcznej. Z jednej strony odpowiada na rosnące potrzeby rodziców, z drugiej - wspiera rozwój najmłodszych mieszkańców już od pierwszych lat życia. Placówka będzie także dużym ułatwieniem dla rodzin, które dotąd musiały korzystać z prywatnych form opieki.

Nad dziećmi stałą opiekę pełniła będzie pielęgniarka położna. A otoczenie samego żłobka to 50 arów terenu zielonego i placów zabaw z górką saneczkową włącznie.



Od września żłobek stanie się miejscem pierwszych przyjaźni, zabaw i doświadczeń, które będą kształtować dalszy rozwój dzieci.

Na inwestycję Gmina Łęczna pozyskała blisko 5 milionów złotych dofinansowania. Opieka nad pociechami będzie nieodpłatna dla rodzica, a do końca roku za każdy dzień wyżywiania opiekun zapłaci jedynie 1 grosz dziennie!

Grzegorz Kuczyński

Ogłoszenia drobne

Mieszkania Nauka gry na keyboardzie, pianinie - dzieci, dorośli. Cena: 235 tys. zł. T: 602 811 876. Tel. 579 167 126

Centrum Nieruchomości
Z Nami szybko i bezpiecznie sprzedasz swoją nieruchomość!
Zadzwoń! tel. 602 811 876

Siedlisko z domem murowanym i budynkami gospodarczymi, działka 3 ha (75 m x 400 m), woda, prąd, droga asfaltowa. Albertów. Tel. 602 811 876

Działka rolno-budowlana (MR), 27 ar. Media: prąd, woda. Droga dojazdowa. Łuszczów Drugi. Cena: 150 000 tys. zł. T: 602 811 876

Działka budowlana (MN) tuż pod Łęczną, przy drodze Łęczna-Puchaczów. Pow. 58 ar. Media na działce:

prąd, woda. Działka częściowo ogrodzona. Od przodu pięknie zadrzewiona i malownicza.

Dom w Łęcznej, za Emocją, do wykończenia, 128 m², działka 10,5 ar. Cena: 560 tys. zł. Tel: 602 811 876

Działka budowlana 21 ar w Turowoli, gm. Puchaczów. Prostokątna, płaska działka z możliwością prowadzenia działalności, idealna pod dom jednorodzinny lub bliźniak. Media: prąd, woda, gaz. Bezpośrednio przy działce. Dojazd lokalną drogą (służebność przejazdu), szybki dostęp do drogi krajowej. T: 790 205 529

Sprzedam dom 60 m² obok stadionu w Łęcznej, garaż 36m², działka 10,5m² z pozwoleniem na działalność i możliwość rozbudowy. Cena 580 tys. zł. T: 663 787 380.

Sprzedam lub wynajmę lokal użytkowy o pow. 143,2m², parter, ul. Obrońców Pokoju 9, Łęczna. T: 601 235 960

red

ZAKOŃCZENIE LATA

z Sołtysami

i 3 urodziny Franco Ristorante

PARK PODZAMCZE

6 WRZEŚNIA/SOBOTA



16:00 START



- ATRAKCJE DLA NAJMŁODSZYCH
- KGW ZASERWUJE PYSZNE PRZEKĄSKI
- FRANCO ZASERWUJE PIZZE
- ZESPOŁY NA ŻYWO
- GRILL BAR
- PARTY Z DJ.
- MIŁA ATMOSFERA W PLENERZE



ZAPRASZAMY!

CUKRAZ GŁOS84

GOŚCINNIE DLA

MIESZKAŃCÓW o 20:30

Millennium 360°

0 zł

za prowadzenie
konta

Zwroty
za zakupy

Millennium
bank

Konto pełne korzyści



Zapraszamy do oddziału partnerskiego:
ul. Stefanii Pawlak 24, Łęczna

Prowadzenie rachunku płatniczego Millennium 360° jest bezpłatne. Jeżeli min. 5 razy w miesiącu zapłacisz kartą do konta lub BLIKIEM (1 raz, jeżeli masz 18-26 lat), to nie płacisz także za wypłaty gotówki z bankomatów, za obsługę karty debetowej oraz płatności zbliżeniowe BLIK. Za wypłaty gotówki z bankomatów za granicą ich operatorzy mogą pobierać opłaty, które są niezależne od naszego banku. Szczegółowe informacje opisane są w Cennikach usług - prowizje i opłaty, karty debetowe, stopy procentowe oraz płatności BLIK. Regulaminie ogólnym świadczenia usług bankowych dla osób fizycznych w Banku Millennium S.A., Regulaminie otwierania rachunków w Banku Millennium S.A. z wykorzystaniem zdalnej weryfikacji tożsamości Klienta, Regulaminie otwierania rachunków przez Internet w Banku Millennium S.A. z wykorzystaniem usługi weryfikacji tożsamości. Dokumenty są dostępne na www.bankmillennium.pl oraz w naszych placówkach. Zwroty za zakupy w ramach współpracy z Millennium Goodie Sp. z o.o. dokonywane są na warunkach Regulaminu korzystania z Platformy goodie.pl przez użytkowników, dostępnym na stronie www.goodie.pl